

## SERVICESTELLE SGB II Ihr Expertennetzwerk

Als Verantwortliche in den Jobcentern und als Vertreterinnen und Vertreter der Fachöffentlichkeit tragen Sie durch Ihre Arbeit maßgeblich dazu bei, das SGB II erfolgreich umzusetzen. Die Servicestelle SGB II möchte Sie dabei unterstützen – mit neuen Angeboten für Wissensaustausch und Vernetzung. Ziel ist dabei, eine bundesweite und trägerübergreifende Kommunikationsplattform zu schaffen, die es Ihnen ermöglicht, gemeinsame Erfahrungen auszutauschen sowie sich bei ähnlichen Herausforderungen durch Praxiswissen und die Weitergabe von Erfolgsmodellen zu unterstützen.

Als Initiatorinnen und Initiatoren sowie Moderatorinnen und Moderatoren geben wir Impulse, bieten Ihnen eine Plattform und bereiten Ergebnisse so auf, dass sie für Ihre Arbeit nutzbar sind.

Besuchen Sie uns: [www.sgb2.info](http://www.sgb2.info)

Gerne schreiben Sie uns auch an [servicestelle@sgb2.info](mailto:servicestelle@sgb2.info)

Die Servicestelle SGB II ist eine Initiative des **Bundesministeriums für Arbeit und Soziales (BMAS)**. Die Angebote der Servicestelle richten sich an alle Akteure, die an der Umsetzung des SGB II beteiligt sind.

Kontakt  
**Servicestelle SGB II**  
c/o Scholz & Friends Berlin GmbH  
Litfaß-Platz 1, 10178 Berlin  
T 030 700 186 828

[servicestelle@sgb2.info](mailto:servicestelle@sgb2.info)  
[www.sgb2.info](http://www.sgb2.info)

## WERKSTATTGESPRÄCHE Persönlicher Austausch

Die ideale Gelegenheit sich persönlich zu treffen – mit den regelmäßigen Werkstattgesprächen bietet die Servicestelle die Möglichkeit, sich vertieft zu Themen auseinanderzusetzen, fachliche Impulse zu bekommen und von anderen zu lernen.

### Erfolgsfaktoren:

- › Voneinander lernen
- › Zielgerichteter Erfahrungsaustausch
- › Trägerübergreifend



## ERFAHRUNGSAUSTAUSCH Auf Augenhöhe

### Für Beauftragte für Chancengleichheit am Arbeitsmarkt (BCA)

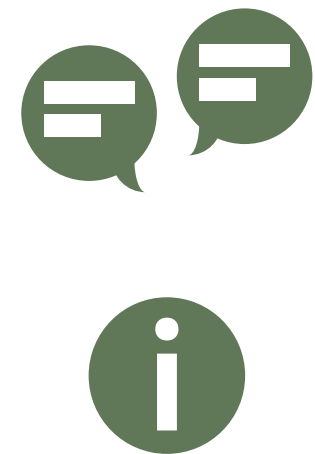
Außerhalb Ihrer regionalen Netzwerke können Sie sich bei den Werkstattgesprächen mit Ihren bundesweit ansässigen Kolleginnen und Kollegen persönlich verständigen. Inhaltliche Schwerpunkte waren bislang u. a. „Netzwerkarbeit“, „Teilzeitausbildung“ sowie „Geflüchtete Frauen“.

### Für Geschäftsführungen von Jobcentern

„Psychosoziale Belastungen von Mitarbeiterinnen und Mitarbeitern“, „Erfolgreiche Kommunikation nach innen und außen“ oder „Wertschätzende Führungskultur“ – die Werkstattgespräche nehmen relevante Fragestellungen auf, geben fachlichen Input, verbreiten gute Beispiele und bieten Raum und Zeit für Diskussionen.

### Für die Netzwerke ABC

Um den Fach- und Erfahrungsaustausch der Netzwerke ABC zu vertiefen und zu intensivieren, richten sich Werkstattgespräche an die Verantwortlichen der Netzwerke ABC in den Jobcentern. Wie kann das Netzwerkmanagement weiter professionalisiert werden? Die Werkstattgespräche fördern den Austausch und die Vernetzung der teilnehmenden Jobcenter.



## bildungsmarkt sgb2 Das Weiterbildungsportal für Jobcenter-Beschäftigte

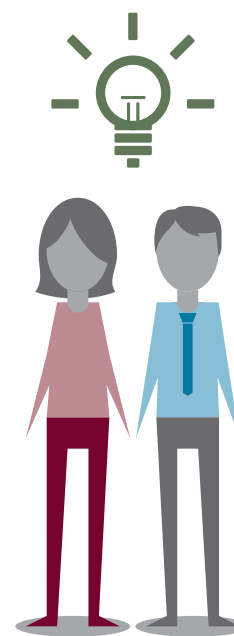
In unserer Rubrik **bildungsmarkt sgb2** können sich alle Beschäftigten von Jobcentern schnell einen Überblick über aktuelle Fortbildungsangebote verschaffen.

Sie finden dort Fortbildungsmöglichkeiten von über 80 Institutionen – darunter sowohl Angebote von kommunalen Bildungsanbietern und Studieninstituten als auch von der Bundesagentur für Arbeit, insbesondere der SGB-II-Kompetenzzentren in Northeim und Weimar.

Die bundesweite Auswahl reicht von A wie Antragsbearbeitung von Selbstständigen im SGB II über U wie Unterhaltsansprüche bis Z wie Zeitmanagement.

Registrieren Sie sich beim **bildungsmarkt sgb2** und abonnieren Sie den Newsletter, mit dem Sie über Fortbildungsangebote auf dem Laufenden bleiben.

[www.bildungsmarkt-sgb2.de](http://www.bildungsmarkt-sgb2.de)

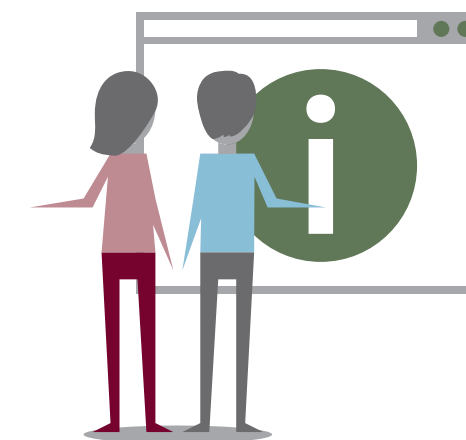


## EXTRANET Wissen teilen im Netz

Hier finden Sie hilfreiche und zielgruppenorientierte Informationen für Ihre tägliche Arbeit, wie Dokumentationen von Veranstaltungen, Terminankündigungen und fachlich relevante Dokumente.

Für folgende Zielgruppen gibt es einen passwortgeschützten Bereich:

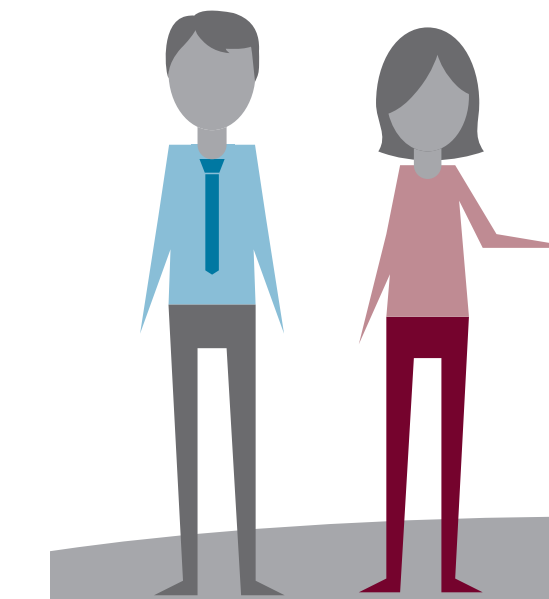
- › Geschäftsführungen von Jobcentern
- › Beauftragte für Chancengleichheit am Arbeitsmarkt (BCA)
- › Netzwerke für Aktivierung, Beratung und Chancen (ABC)
- › Steuerungsgruppe
- › Beauftragte für den Haushalt (BfH)



Jetzt anmelden und dabei sein!  
[extranet.sgb2.info](http://extranet.sgb2.info)

## SERVICESTELLE SGB II Informations- und Vernetzungsangebote für die Umsetzung des SGB II

- Informationsplattform  
[www.sgb2.info](http://www.sgb2.info)
- Kennzahlen
- Extranet
- Werkstattgespräche
- bildungsmarkt sgb2



## WWW.SGB2.INFO: PORTAL FÜR DIE JOBCENTER-PRAXIS Kompakt, relevant, aktuell

Alles rund um das SGB II auf einen Blick: Die Internetseite der Servicestelle SGB II stellt als „Seite der guten Praxis“ Ideen und Gesichter aus Jobcentern in ganz Deutschland vor.

Wir möchten Ihnen zeigen, wer und was sich hinter der täglichen Arbeit verbirgt: welche Ideen entwickelt, Projekte auf die Beine gestellt und Strategien umgesetzt werden. Erfahren Sie mehr über die Arbeit der Jobcenter und wie sie erfolgreich mit Partnerinnen und Partnern vor Ort angegangen wird. Informieren Sie sich über Förderprogramme, Zielvereinbarungen, Eingliederungsberichte, Rechtsverordnungen und Qualifizierungsangebote.

**Ein Service für Ihre Arbeit**  
Sie brauchen schnell Informationen, ohne lange zu suchen? Unsere Webseite bietet Ihnen die passenden Zugänge.



Interaktives Kennzahlentool zur Auswertung der monatlichen Kennzahlen nach § 48a SGB II



Der Newsletter der Servicestelle informiert Sie regelmäßig über Projekte und Ideen von Jobcentern.



In geschützten Bereichen können sich Praktikerinnen und Praktiker austauschen und vernetzen.



Servicestelle SGB II  
030/700 186 828  
servicestelle@sgb2.info

## DIE UMSETZUNG DES SGB II Mehr erfahren

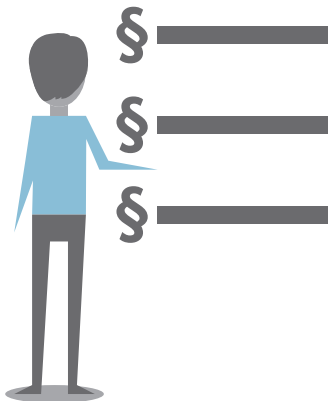
**Die Servicestelle**  
In dieser Rubrik finden Sie Aufgaben und Ziele der Servicestelle SGB II sowie eine Übersicht der aktuellen Veranstaltungstermine und vergangener Veranstaltungen.

**Kennzahlen**  
Ein interaktives Kennzahlentool und Materialien helfen Ihnen bei der Arbeit mit den Kennzahlen nach § 48a SGB II.

**Service**  
Unser Service informiert Sie über Förderprojekte und Qualifizierungsangebote, rechtliche Grundlagen, Eingliederungsberichte und Zielvereinbarungen. Sie finden darüber hinaus Infolyer zum Thema Presse- und Öffentlichkeitsarbeit, Pressemitteilungen von Jobcentern sowie Studien und Publikationen rund um das SGB II.

**Ideen & Köpfe**  
In dieser Rubrik bringen wir Ihnen verschiedene Jobcenter und deren Mitarbeitende sowie Themen zur täglichen Arbeit durch Artikel, Projektreportagen, Podcast-Folgen und Videos näher.

**Themen**  
In dieser Rubrik finden Sie stetig aktuelle Neuigkeiten zu wichtigen Themen wie Chancengleichheit, sozialer Arbeitsmarkt oder Personalentwicklung.



## WIE SIEHT DIE JOBCENTER-PRAXIS AUS? Ideen und Köpfe

**Projektreportage**  
Gute Beispiele aus der Jobcenterpraxis gibt es viele. In dem Format „Projektreportage“ zeigen wir Ihnen die Vielfalt der Ideen, die in Jobcentern umgesetzt werden.

**Jobcenter im Porträt**  
Wie ein offener, bürgernaher und wertschätzender Umgang mit Arbeitsuchenden erreicht werden kann, erfahren Sie in der Rubrik „Jobcenter im Porträt“.

**Personalien**  
Hinter der Arbeit im Jobcenter stecken viele kluge Köpfe. Ob Geschäftsführungen, Beauftragte für Chancengleichheit, Integrationsfachkraft oder Mitarbeitende der Leistungsgewährung – lesen Sie, welche Ideen und Projekte Kolleginnen und Kollegen bundesweit verfolgen.

**Blick in die Praxis**  
Auf der Seite „Blick in die Praxis“ stellen wir erfolgreiche Projekte in einer Wissensdatenbank vor.

**Film**  
In kurzen Videos wird auf (vergangene) Veranstaltungen geblickt sowie Programme, Projekte oder relevante Persönlichkeiten vorgestellt.

**Podcast**  
In den Podcast-Folgen kommen Expertinnen und Experten zu unterschiedlichen, im Jobcenter-Alltag relevanten Themen zu Wort.

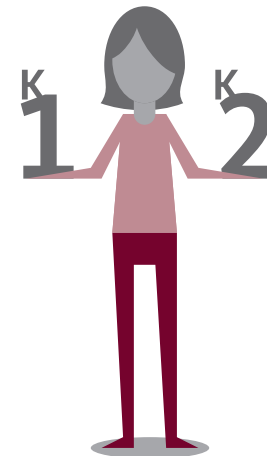
## KENNZAHLEN NACH § 48A SGB II Position bestimmen

Ein wichtiges Steuerungsinstrument für Ihre tägliche Arbeit – die monatlichen Vergleichszahlen nach § 48a SGB II bieten eine fundierte Daten- und Entscheidungsgrundlage für die Jobcenter und schaffen außerdem Transparenz gegenüber der Öffentlichkeit.

Die Servicestelle veröffentlicht die monatlichen Kennzahlen und informiert über aktuelle Entwicklungen. Sie sorgt für eine gut verständliche Aufbereitung folgender Kennzahlen:

- K1 Kennzahl 1 – Veränderung der Summe der Leistungen zum Lebensunterhalt**
- K2 Kennzahl 2 – Integrationsquote**
- K3 Kennzahl 3 – Veränderung des Bestands an Langzeitleistungsbeziehenden**

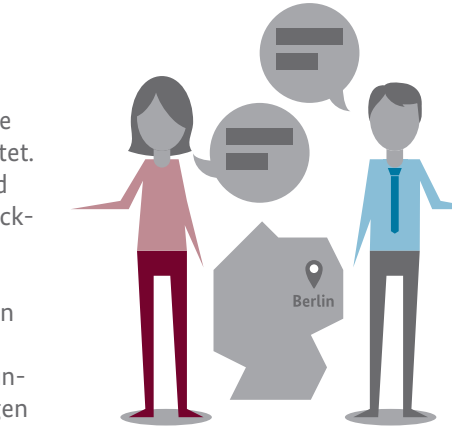
Über das **interaktive Kennzahlentool** auf der Internetseite erhalten Sie einen umfassenden Überblick über die Leistungsfähigkeit der Jobcenter. Sei es ein einzelnes Jobcenter, ein Vergleich, ein regionaler oder bundesweiter Überblick – die gewünschten Auswertungen sind für Sie mit wenigen Klicks abrufbar.



## NETZWERKE FÜR AKTIVIERUNG, BERATUNG UND CHANCEN Austausch und Vernetzung

Bundesweit haben die Jobcenter eigene Netzwerke für Aktivierung, Beratung und Chancen eingerichtet. Ihr Ziel: Menschen, die schon lange arbeitslos und auf Grundsicherung angewiesen sind, für eine Rückkehr ins Erwerbsleben zu aktivieren.

Die Netzwerke bündeln Unterstützungsleistungen und intensivieren die individuelle Betreuung von Langzeitarbeitslosen im SGB-II-Regelgeschäft. Bundesweite, trägerübergreifende Fachveranstaltungen fördern den Austausch, die Kooperation und die Vernetzung der teilnehmenden Jobcenter. Im ABC-Extranet auf [www.sgb2.info](http://www.sgb2.info) können die Projektleitungen der Netzwerke zudem Erfahrungen und Praxiswissen austauschen.



Netzwerke  
Aktivierung  
Beratung  
Chancen