

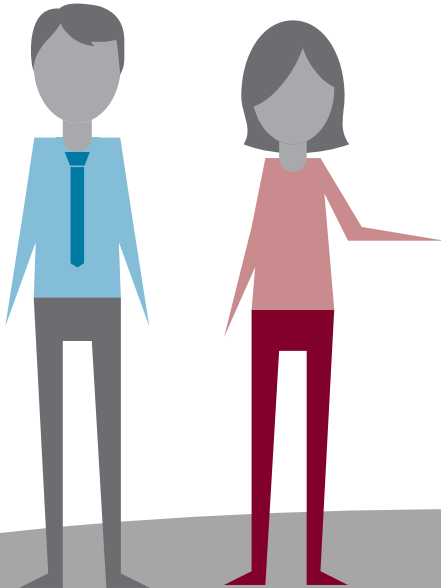


Servicestelle SGB II

Eine Initiative des Bundesministeriums
für Arbeit und Soziales

SERVICESTELLE SGB II

Informations- und Vernetzungsangebote für die Umsetzung des SGB II



Informationsplattform
www.sgb2.info

Kennzahlen

Extranet

Werkstattgespräche

[bildungsmarkt sgb2](http://bildungsmarkt.sgb2)

WWW.SGB2.INFO: PORTAL FÜR DIE JOBCENTER-PRAXIS

Kompakt, relevant, aktuell

Alles rund um das SGB II auf einen Blick: Die Webseite der Servicestelle SGB II stellt als „Seite der guten Praxis“ Ideen und Gesichter aus Jobcentern in ganz Deutschland vor.

Wir möchten Ihnen zeigen, wer und was sich hinter der täglichen Arbeit verbirgt: welche Ideen entwickelt, Projekte auf die Beine gestellt und Strategien umgesetzt werden. Erfahren Sie mehr über Herausforderungen in Jobcentern und wie sie erfolgreich mit Partnern vor Ort angegangen werden. Informieren Sie sich über Förderprogramme, Zielvereinbarungen, Eingliederungsberichte, Rechtsverordnungen und Qualifizierungsangebote.

Ein Service für Ihre Arbeit

Sie brauchen schnell Informationen, ohne lange zu suchen?
Unsere Webseite bietet Ihnen die passenden Zugänge.



Interaktives Kennzahlentool zur Auswertung der monatlichen Kennzahlen nach § 48a SGB II



Der Newsletter der Servicestelle informiert Sie regelmäßig über Projekte und Ideen von Jobcentern.



In geschützten Bereichen können sich Praktiker austauschen und vernetzen.



www.sgb2.info

Servicestelle SGB II
T 030 / 2 88 83 78 45
servicestelle@sgb2.info

DIE UMSETZUNG DES SGB II

Mehr erfahren

Themen

Hier bereiten wir für Sie jedes Quartal ein relevantes Thema aus der Jobcenter-Praxis auf.

Über das SGB II

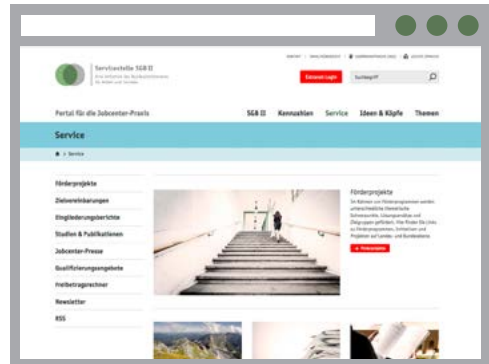
Hier finden Sie Gesetze, Rechtsverordnungen und weitere Dokumente rund um die Grundsicherung für Arbeitsuchende und ihre Umsetzung in den Jobcentern.

Kennzahlen

Ein interaktives Kennzahlentool und Materialien helfen Ihnen bei der Arbeit mit den Kennzahlen nach § 48a SGB II.

Service

Unser Service informiert Sie über Förderprojekte und Qualifizierungsangebote, Eingliederungsberichte und Zielvereinbarungen. Sie finden darüber hinaus Pressemitteilungen von Jobcentern sowie Studien und Publikationen rund um das SGB II.



WIE SIEHT DIE JOBCENTER-PRAXIS AUS?

Ideen und Köpfe

Projektreportage

Gute Beispiele aus der Jobcenterpraxis gibt es viele. In dem Format „Projektreportage“ zeigen wir Ihnen die Vielfalt der Ideen, die in Jobcentern umgesetzt werden.

Jobcenter im Porträt

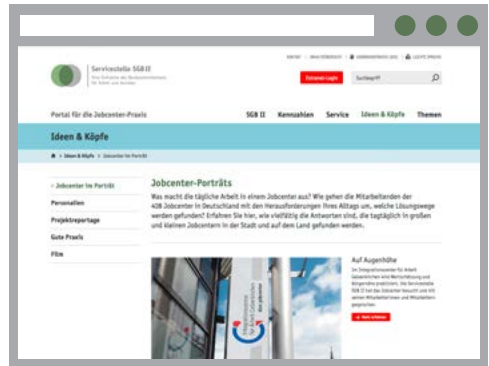
Wie ein offener, bürgernaher und wertschätzender Umgang mit Arbeitsuchenden erreicht werden kann, erfahren Sie in der Rubrik „Jobcenter im Porträt“.

Personalien

Hinter der Arbeit im Jobcenter stecken viele kluge Köpfe. Ob Geschäftsführungen, Beauftragte für Chancengleichheit, Integrationsfachkraft oder Mitarbeitende der Leistungsgewährung – lesen Sie, welche Ideen und Projekte Kolleginnen und Kollegen bundesweit verfolgen.

Gute Praxis

Auf der Seite „Gute Praxis“ stellen wir erfolgreiche Projekte in einer Wissensdatenbank vor.



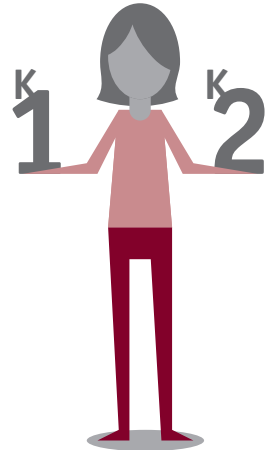
KENNZAHLEN NACH § 48a SGB II

Position bestimmen

Ein wichtiges Steuerungsinstrument für Ihre tägliche Arbeit – die monatlichen Vergleichszahlen nach § 48a SGB II bieten eine fundierte Daten- und Entscheidungsgrundlage für die Jobcenter und schaffen außerdem Transparenz gegenüber der Öffentlichkeit.

Die Servicestelle veröffentlicht die monatlichen Kennzahlen und informiert über aktuelle Entwicklungen. Sie sorgt für eine gut verständliche Aufbereitung folgender Kennzahlen:

- K1 Kennzahl 1 – Veränderung der Summe der Leistungen zum Lebensunterhalt**
- K2 Kennzahl 2 – Integrationsquote**
- K3 Kennzahl 3 – Veränderung des Bestands an Langzeitleistungsbeziehern**



Über das **interaktive Kennzahlentool** auf der Webseite erhalten Sie einen umfassenden Überblick über die Leistungsfähigkeit der Jobcenter. Sei es ein einzelnes Jobcenter, ein Vergleich, ein regionaler oder bundesweiter Überblick – die gewünschten Auswertungen sind für Sie mit wenigen Klicks abrufbar.

NETZWERKE FÜR AKTIVIERUNG, BERATUNG UND CHANCEN

Austausch und Vernetzung

Bundesweit richten Jobcenter eigene Netzwerke für Aktivierung, Beratung und Chancen ein. Ihr Ziel: Menschen, die schon lange arbeitslos und auf Grundsicherung angewiesen sind, für eine Rückkehr ins Erwerbsleben zu aktivieren.

Die Netzwerke bündeln Unterstützungsleistungen und intensivieren die individuelle Betreuung von Langzeitarbeitslosen im SGB-II-Regelgeschäft. Bundesweite, trägerübergreifende Fachveranstaltungen fördern den Austausch, die Kooperation und die Vernetzung der teilnehmenden Jobcenter. Im ABC-Extranet auf www.sgb2.info können die Projektleitungen der Netzwerke zudem Erfahrungen und Praxiswissen austauschen.



WERKSTATTGESPRÄCHE

Austausch vor Ort

Die ideale Gelegenheit sich persönlich zu treffen – mit den regelmäßigen, regionalen Werkstattgesprächen bietet die Servicestelle die Möglichkeit, sich im Rahmen eines Tages-Workshops vertieft zu Themen auseinanderzusetzen, fachliche Impulse zu bekommen und von anderen zu lernen.

2016 haben 227 Personen aus 196 Jobcentern an Werkstattgesprächen teilgenommen.



227

Erfolgsfaktoren:

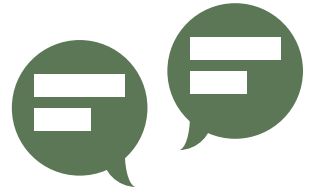
- ▶ Voneinander lernen
- ▶ Zielgerichteter Erfahrungsaustausch
- ▶ Trägerübergreifend

ERFAHRUNGSUSTAUSCH

Auf Augenhöhe

Für Beauftragte für Chancengleichheit am Arbeitsmarkt (BCA)

Außerhalb Ihrer regionalen Netzwerke können Sie sich bei den Werkstattgesprächen mit Ihren bundesweit ansässigen Kolleginnen und Kollegen persönlich verständigen. Inhaltliche Schwerpunkte waren bislang u. a. „Netzwerkarbeit“, „Teilzeitausbildung“ sowie „Geflüchtete Frauen“.



Für Geschäftsführungen von Jobcentern

„Psychosoziale Belastungen von Mitarbeiterinnen und Mitarbeitern“, „Erfolgreiche Kommunikation nach innen und außen“ oder „Wertschätzende Führungskultur“ – die Werkstattgespräche nehmen relevante Fragestellungen auf, geben fachlichen Input, verbreiten gute Beispiele und bieten Raum und Zeit für Diskussionen.



Für die Netzwerke ABC

Um den Fach- und Erfahrungsaustausch der Netzwerke ABC zu vertiefen und zu intensivieren, richten sich Werkstattgespräche an die Verantwortlichen der Netzwerke ABC in den Jobcentern. Wie kann das Netzwerkmanagement weiter professionalisiert werden? Die Werkstattgespräche fördern den Austausch und die Vernetzung der teilnehmenden Jobcenter.

bildungsmarkt sgb2

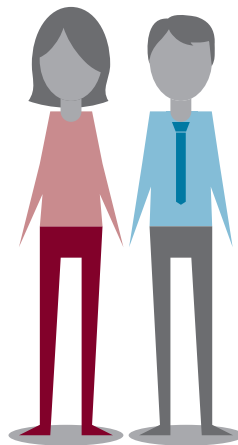
Das Weiterbildungsportal für Jobcenter-Beschäftigte

In unserer Rubrik **bildungsmarkt sgb2** können sich alle Beschäftigten von Jobcentern schnell einen Überblick über aktuelle Fortbildungsangebote verschaffen.

Sie finden dort Fortbildungsmöglichkeiten von über 80 Institutionen – darunter sowohl Angebote von kommunalen Bildungsanbietern und Studieninstituten als auch von der Bundesagentur für Arbeit.

Die bundesweite Auswahl reicht von A wie Antragsbearbeitung von Selbstständigen im SGB II über U wie Unterhaltsansprüche bis Z wie Zeitmanagement. Sie bekommen unter anderem Informationen zum Bildungskatalog SGB II und zu Seminaren der SGB-II-Kompetenzzentren der BA in Northeim und Weimar.

Registrieren Sie sich beim **bildungsmarkt sgb2** und abonnieren Sie einen Newsletter, mit dem Sie über Fortbildungsangebote auf dem Laufenden bleiben.



www.bildungsmarkt-sgb2.de



EXTRANET

Wissen teilen im Netz

Hier ist Ihr Platz für Austausch und Vernetzung – in eigenen geschützten Bereichen auf der Webseite können Sie mit Kolleginnen und Kollegen aus ganz Deutschland trägerübergreifend über Themen diskutieren oder Praxiserfahrungen teilen.

Für Beauftragte für Chancengleichheit am Arbeitsmarkt (BCA)

Im speziellen BCA-Extranet erhalten Sie als BCA viele nützliche Informationen und Angebote für Ihren Alltag. Hier werden Themen wie die Integration von Alleinerziehenden, Teilzeitberufsausbildung, die Organisation von Infobörsen oder generell Ihre Rolle in den Jobcentern diskutiert. Zudem versorgt Sie die Servicestelle regelmäßig mit relevanten Studien, Dokumentationen und aktuellen Terminen.

Für Geschäftsführungen von Jobcentern

Das Extranet für die Geschäftsführungen ist speziell auf die Bedürfnisse und Themen der Jobcenterleitungen zugeschnitten. Hier finden Sie die Kontaktdaten Ihrer Kolleginnen und Kollegen bundesweit, erhalten aktuelle Informationen und können sich über Fragestellungen und gute Beispiele austauschen.

Für die Netzwerke für Aktivierung, Beratung und Chancen (ABC)

Für die Projektleitungen der Netzwerke für Aktivierung, Beratung und Chancen gibt es das ABC-Extranet. Auch hier steht der Austausch über Fragen der konkreten Alltagspraxis im Vordergrund. Gute Beispiele werden in einer Wissensdatenbank gebündelt.

Jetzt anmelden und dabei sein!
extranet.sgb2.info



SERVICESTELLE SGB II

Ihr Expertennetzwerk

Als Verantwortliche in den Jobcentern und als Vertreterinnen und Vertreter der Fachöffentlichkeit tragen Sie durch Ihre Arbeit maßgeblich dazu bei, das SGB II erfolgreich umzusetzen. Die Servicestelle SGB II möchte Sie dabei unterstützen – mit neuen Angeboten für Wissensaustausch und Vernetzung. Ziel ist dabei, eine bundesweite und trägerübergreifende Kommunikationsplattform zu schaffen, die es Ihnen ermöglicht, gemeinsame Erfahrungen auszutauschen sowie sich bei ähnlichen Herausforderungen durch Praxiswissen und die Weitergabe von Erfolgsmodellen zu unterstützen.

Als Initiatoren und Moderatoren geben wir Impulse, bieten Ihnen eine Plattform und bereiten Ergebnisse so auf, dass sie für Ihre Arbeit nutzbar sind.

Besuchen Sie uns: www.sgb2.info

Die Servicestelle SGB II ist eine Initiative des **Bundesministeriums für Arbeit und Soziales (BMAS)**.

Die Angebote der Servicestelle richten sich an alle Akteure, die an der Umsetzung des SGB II beteiligt sind.

Kontakt

Servicestelle SGB II

Luisenstr. 46, 10117 Berlin

T 030 / 2 88 83 78 45

T 030 / 2 88 83 78 28

servicestelle@sgb2.info

www.sgb2.info

Stand: Dezember 2016